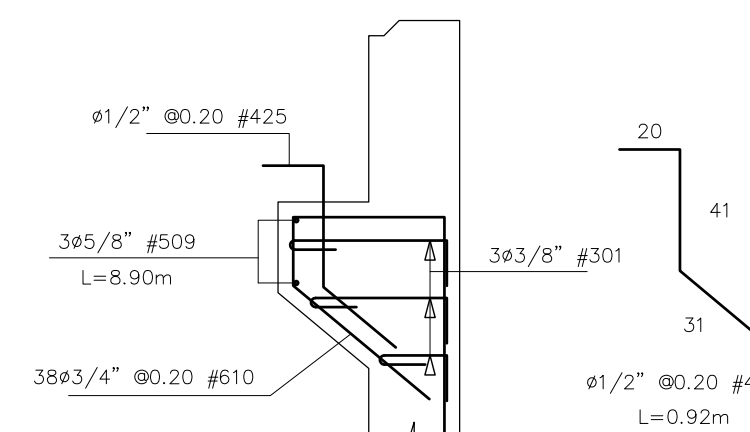
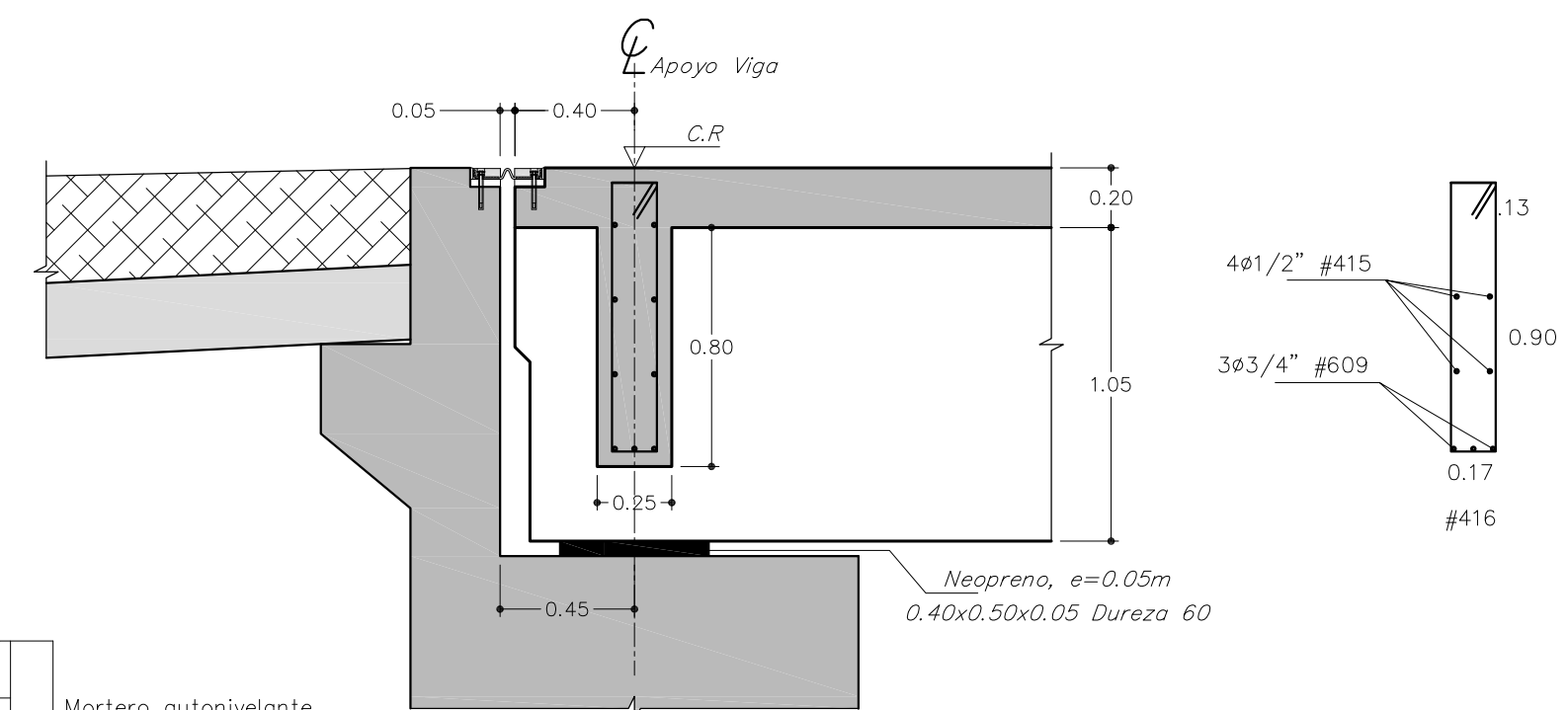
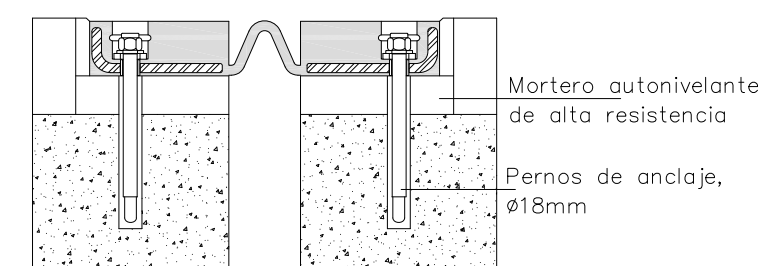


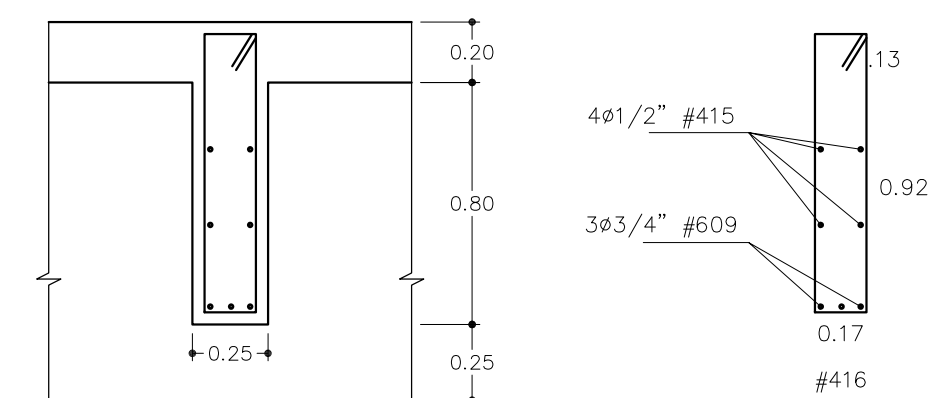
POSICION ALMOHADILLA DE NEOPRENO



JUNTA ELASTOMERICA TIPO TX-50 O SIMILAR
Esc. 1:5



DIAFRAGMA EN ESTRIBOS
Esc. 1:25



DIAFRAGMA EN CENTRO LUZ

No	Cantidad	Diámetro	Long. Unit. m	Long. Total. m	Peso kg
REFUERZO PLACAS DE ACCESO					
422	70	1/2	8.90	623.00	623.0
423	90	1/2	1.65	148.50	148.5
424	90	1/2	2.74	246.60	246.6
508	180	5/8	3.68	662.40	1026.7
					2044.8 kgs
REFUERZO MENSULAS					
301	270	3/8	0.66	178.20	99.8
425	90	1/2	0.92	82.80	82.8
509	6	5/8	8.90	53.40	82.8
610	90	3/4	2.05	184.50	413.3
					678.7 kgs

NOTAS GENERALES:

- 1.- Se debe tener en cuenta todas las Notas del Plano 01
- 2.- Las cantidades de materiales no incluyen desperdicios.
- 3.- Las medidas indicadas para flejes son exteriores.
- 4.- Las cartillas de despiece deben ser avaladas por la Interventoría, antes de construcción
- 5.- Camión de diseño: C32-95